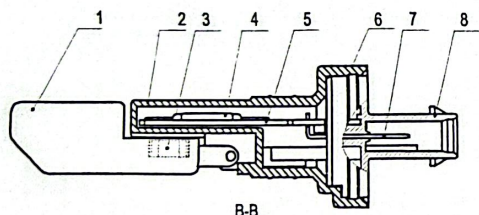
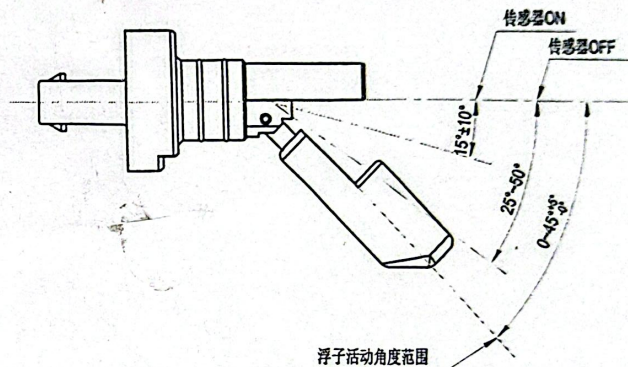
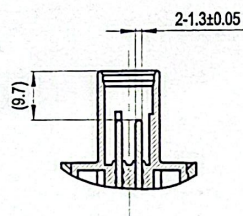
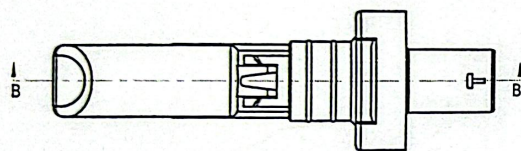
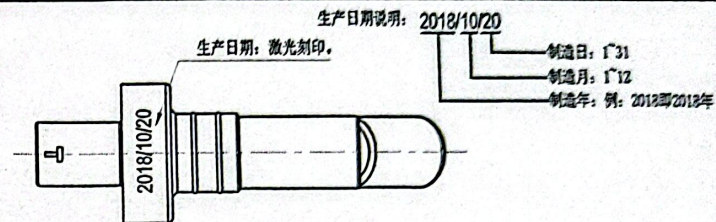
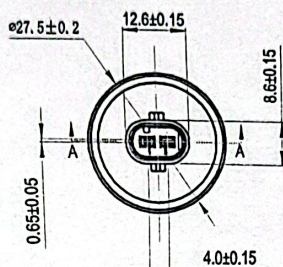
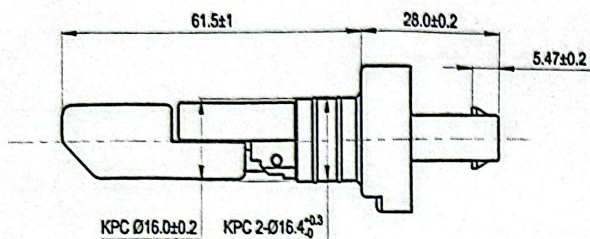


COMPLY WITH RoHS

| REV. | DESCRIPTION OF REVISIONS | BY   | DATE       |
|------|--------------------------|------|------------|
| A0   | First Revisions          | Wuhw | 2018.11.02 |



Control Document  
 受控文件  
 VALID IN RED  
 不是红色不受控  
 Control No(控制号): 2018-11-3

技术要求:

1. 工作环境温度: -30℃~80℃; 储存温度: -40℃~95℃; 工作电压: 12V (+30%/-20%); 满足工作寿命: 50000次。
2. 液位传感器动作角度规格:  
浮子活动角度范围: 0°~45° ±5°。  
ON规格: 5°~25°。  
OFF规格: 25°~50°。
3. 耐盐雾腐蚀试验要求: 参考标准: GMW 3172 里 24h的要求。
4. 密封性要求: 参考标准: DIN 40050 第9部分里 IP-4K要求。

| 项次 | 部品名称 | 规格                                   | 数量   | 备注 |
|----|------|--------------------------------------|------|----|
| 8  | 插头   | POM (KEPITAL F20-03) 黑色。             | 1PCS |    |
| 7  | 端子   | H62 Y2 电镀锡, 厚度: Ni 2-4µm, Sn2.5-5µm. | 2PCS |    |
| 6  | 填充树脂 | 黑色环氧树脂。                              | -    |    |
| 5  | PCB  | FR-4单面板T=1.0。                        | 1PCS |    |
| 4  | 干簧管  | ORD324.                              | 1PCS |    |
| 3  | 磁铁   | 铁氧体Ø8.0x3.0mm.                       | 1PCS |    |
| 2  | 外壳   | POM (KEPITAL F20-03) 黑色。             | 1PCS |    |
| 1  | 浮子   | PP(台化 K8009)原色, 发泡剂: MB3064.         | 1PCS |    |

| 尺寸范围 (单位mm)    | 精度 ± | 中级 ± | 粗级 ± |
|----------------|------|------|------|
| 3以下            | 0.05 | 0.1  | -    |
| 3以上, 10以下      | 0.05 | 0.1  | 0.2  |
| 10以上, 30以下     | 0.1  | 0.2  | 0.5  |
| 30以上, 120以下    | 0.15 | 0.3  | 0.8  |
| 120以上, 315以下   | 0.2  | 0.3  | 1.2  |
| 315以上, 1000以下  | 0.3  | 0.5  | 2    |
| 1000以上, 2000以下 | 0.5  | 0.8  | 3    |

| SODOWELL                              |                      | MODEL: (CX11)  |
|---------------------------------------|----------------------|----------------|
| ShenZhen XinDaoWei Technology CO.,LTD |                      | 230011         |
| DATE: 3/11-2018                       | PART NAME: CX11液位传感器 | ANGLE OF VIEW: |
| DATE: 3/11-2018                       | PART NO: LS-6102-01  | UNIT: mm       |
| DATE: 3/11-2018                       | DWG. NO.             | SCALE: 1:1     |
|                                       |                      | SHEET: 10F1    |
|                                       |                      | DWG. SIZE: A3  |