

SODOWELL 光控传感器PTS-3301/3401规格书

Photo Sensor PTS-3301/3401 Specifications Sheet

Spec. NO. 规格书编号: S0064

REV.:A Page:1/2

版次 Rev	日期 Date	变更内容 Revision History	制作 Lssue By	复核 Checked by	批准 Approved by
A	2015.07.06	首版Original Release			

1. 适用范围 Scope Of Applications

本规格书适合于光控传感器PTS-3301/3401.

This specification covers interrupter-Dust proof type photo sensor of PTS-3301/3401.

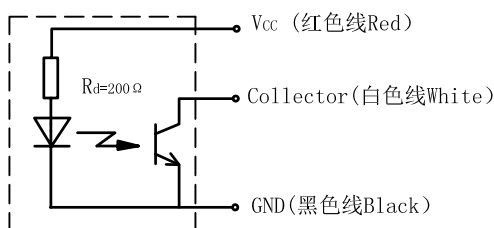
2. 绝对最大定格 Absolute Maximum Ratings (Ta=25℃)

项目 Items	记号 Symbol	规格 Ratings	单位 Units
发光侧 Input	直流顺电流 Forward DC Current	IF	50 mA
	直流逆电压 Reverse DC Voltage	VR	5 V
	允许损失 Power Dissipation	PD	75 mW
受光侧 Output	集电极与发射极间电压 Collector-Emitter Voltage	VCEO	30 V
	发射极与集电极间电压 Emitter-Collector Voltage	VECO	5 V
	集电极电流 Collector Current	IC	20 mA
	集电极功率损失 Collector Power Dissipation	PC	100 mW
操作温度 Operating Temperature Range	Topr	-20~+85	℃
保存温度 Storage Temperature Range	Tstg	-40~+85	℃
焊锡温度 Soldering Temperature (5 sec)	Tsol	260	℃

3. 电气光学特性 Electrical Optical Characteristics (Ta= 25℃)

项目 Items	符号 Symbol	测定条件 Test Conditions	最小	标准	最大	单位 Units	
			Min	Typ	Max		
发光侧 Input	顺电压 Forward Voltage	VF	IF=20mA	-	1.2	1.5	V
	逆电流 Reverse Current	IR	VR=5V	-	-	100	μA
	发光波长 Peak Wavelength	λp	IF=50mA	-	940	-	nm
受光侧 Output	暗电流 OFF-state Collector Current	ICEO	VCE=10V IF=0mA	-	-	0.5	μA
	极限感度波长 Peak Wavelength	λp	-	-	800	-	nm
耦合特性 Coupled	光电流 Light Current	IL	VCE=5V IF=20mA	1.2	-	-	mA
	集电极与发射极间饱和电压 Collector-Emitter Saturation Voltage	VCE(sat)	-	-	-	0.5	V
应答时间 Switch Time	上升时间 Rise Time	tr	VCC=5V IC=1mA RL=1KΩ	-	400	600	μs
	下降时间 Fall Time	tf		-	400	600	μs

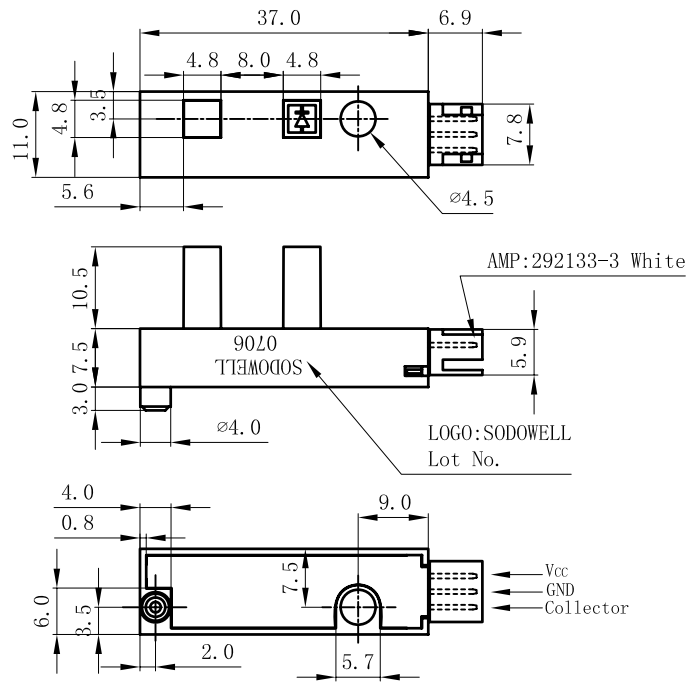
4. 内部接线图 Inner Electrical Diagram



5. 外形尺寸图 Outline Dimensions

单位(Unit): mm
 公差 (Tolerance): ±0.3
 比例 (Scale): NIL

产品型号: PTS-3301
 Product Model: PTS-3301



产品型号: PTS-3401
 Product Model: PTS-3401

